

**Teknik Bilgiler / Technical Informations**

	Ambalaj / Packing
Silikonize Mastik	310 ml

STD Silikonize mastik yapı elemanlarının birleşiminde , metal , ahşap , PVC , alüminyum doğramalarında , duvar çatlaklarında ,dolgu izolasyon ve sızdırmazlık malzemesi olarak uygulanır.

STD Siliconized sealant , is used for sealing on construction material , metal , wood , PVC , aluminium frames , wall repairs as a filling , insulating and leak proofing material.

STD Silikon-Dichtstoff wir zur Verbindung von Bauelementen, Metall, Holz, PVC, Aluminium, Tischlererzeugnissen, Mauerrissen und zur Daemmung genutzt.

**Uygulama Şekli :**

- 1- Derzler temiz , kuru , yağsız ve tozsuz olmalıdır.
- 2- Doldurulacak yerin iki tarafını bantlayınız.
- 3- Kartuşun ucunu tatbik yüzeyine göre yatay olarak kesiniz.
- 4- Kartuşu tabancaya yerleştiriniz.
- 5- Sıkılan Silikonize Mastik sabunlu su ile düzeltilip parlatıldıktan sonra bantlar çıkartılmalıdır.

**Application :**

- 1- Surfaces must be clean , dry and free of grease and oil.
- 2- Mask joints edges with adhesive tape.
- 3- Cut open cartridge, screw on nozzle and cut of tip at desired angle.
- 4- Insert cartridge in gun
- 5- Smooth applied siliconized sealant with soapy water immediately after application. Remove adhesive tape and smooth again.

**Anwendung:**

- 1-Die Anwendungsoberflaeche muss sauber, trocken, frei von Öl und Staub sein.
- 2-Nutzen Sie Klebeband auf beiden Seiten der Anwendungsstelle.
- 3-Setzen Sie einen waagerechten Schnitt an der Spitze der Kartusche.
- 4-Setzen Sie die Kartusche in die Pistole.
- 5-Nachdem der aufgetragene Silikon-Dichtstoff mit Seifenwasser verbessert und gereinigt wurde können Sie das Klebeband entfernen.



### Teknik Bilgiler / Technical Informations

	Ambalaj / Packing
Silikon	280 ml

#### STD Silikon

Yapıların içindeki ve dışındaki uygulamalar için geliştirilmiştir. Cam , doğrama , metal , fayans , PVC ve çalışan yapı elemanlarının dolgu ve yapıştırılmalarında kullanılır.

#### STD Silicone Sealant

STD is a formulated to perform over with range of indoor and out door applications. STD silicone can be used as a filling and bonding material for glass , carpentry , metal , tile , PVC and building elements.

#### STD Silikon

Ist zur Nutzung innerhalb und außerhalb von Konstruktionen vorgesehen.

Das Silikon ist bey Glas, Tischlererzeugnissen, Metal, Fliesen, PVC und Bauelementen verwendbar.

#### Kullanım talimatı :

- 1- Derzler temiz , kuru , yağsız ve tozsuz olmalıdır.
- 2- Doldurulacak yerin iki tarafını bantlayınız.
- 3- Kartuşun ucunu tatbik yüzeyine göre yatay olarak kesiniz.
- 4- Kartuşu tabancaya yerleştiriniz.
- 5- Sıkılan silikon mastik sabunlu su ile düzeltilip , parlatıldıktan sonra çıkartılmalıdır.

#### Direction for Use:

- 1- Surfaces must be clean , dry and free of grease and oil.
  - 2- Mask joints edges with adhesive tape.
  - 3- Cut open cartridge, screw on nozzle and cut of tip at desired angle.
  - 4- Insert cardridge in gun
  - 5- Smooth applied silicone mastic with soapy water immediatly after application.
- Remove adhesive tape and smooth again.

#### Nutzungsanweisung:

- 1)Die Anwendungsfläche sollte sauber, trocken, frei von Staub und Öl sein
- 2)Die Anwendungsstelle sollte an beiden Seiten abgeklebt werden
- 3)Setzen Sie einen waagerechten Schnitt an der Spitze der Kartusche.
- 4)Setzen Sie die Kartusche in die Pistole.
- 5)Nachdem das aufgetragene Silikon mit Seifenwasser verbessert und gereinigt wurde können Sie das Klebeband entfernen.

#### Saklama Koşulları :

Kuru , havadar yerde 25° C ' den aşağıda muhafaza edilmelidir.

#### Storage :

Store below 25° C in a dry well ventilated place

#### Aufbewahrung:

Trocken, gut belüftetem Ort mit einer Temperatur unter %25°C.

#### Özellikler :

- 1- Mükemmel tutunma
- 2- Süper elastikiyet
- 3- Yüksek mukavemet
- 4- Solventsiz
- 5- Antibakteriyel
- 6-UV ışınımına dayanım

#### Properties :

- 1- Excellent Adhesion
- 2- Highly elasticity
- 3- High stability
- 4- Solvent free
- 5- Antibacterial
- 6- UV resistant

#### Eigenschaften:

- 1)Exzellente Haftung
- 2)Hohe Elastizität
- 3)Hoher Widerstand
- 4)Solventfrei
- 5)Antibakteriel
- 6)UV resistant



### Teknik Bilgiler / Technical Informations

	Ambalaj / Packing
Silikon	280 gr

#### STD Silikon

Yapıların içindeki ve dışındaki uygulamalar için geliştirilmiştir. Cam , doğrama , metal , fayans , PVC ve çalışan yapı elemanlarının dolgu ve yapıştırılmalarında kullanılır.

#### STD Silicone Sealant

STD is a formulated to perform over with range of indoor and out door applications. STD silicone can be used as a filling and bonding material for glass , carpentry , metal , tile , PVC and building elements.

#### STD Silikon

Ist zur Nutzung innerhalb und außerhalb von Konstruktionen vorgesehen.

Das Silikon ist bey Glas, Tischlererzeugnissen, Metal, Fliesen, PVC und Bauelementen verwendbar.

#### Kullanım talimatı :

- 1- Derzler temiz , kuru , yağsız ve tozsuz olmalıdır.
- 2- Doldurulacak yerin iki tarafını bantlayınız.
- 3- Kartuşun ucunu tatbik yüzeyine göre yatay olarak kesiniz.
- 4- Kartuşu tabancaya yerleştiriniz.
- 5- Sıkılan silikon mastik sabunlu su ile düzeltilip , parlatıldıktan sonra çıkartılmalıdır.

#### Direction for Use:

- 1- Surfaces must be clean , dry and free of grease and oil.
  - 2- Mask joints edges with adhesive tape.
  - 3- Cut open cartridge, screw on nozzle and cut of tip at desired angle.
  - 4- Insert cardridge in gun
  - 5- Smooth applied silicone mastic with soapy water immediatly after application.
- Remove adhesive tape and smooth again.

#### Nutzungsanweisung:

- 1)Die Anwendungsfläche sollte sauber, trocken, frei von Staub und Öl sein
- 2)Die Anwendungsstelle sollte an beiden Seiten abgeklebt werden
- 3)Setzen Sie einen waagerechten Schnitt an der Spitze der Kartusche.
- 4)Setzen Sie die Kartusche in die Pistole.
- 5)Nachdem das aufgetragene Silikon mit Seifenwasser verbessert und gereinigt wurde können Sie das Klebeband entfernen.

#### Saklama Koşulları :

Kuru , havadar yerde 25° C ' den aşağıda muhafaza edilmelidir.

#### Storage :

Store below 25° C in a dry well ventilated place

#### Aufbewahrung:

Trocken, gut belüftetem Ort mit einer Temperatur unter %25°C.

#### Özellikler :

- 1- Mükemmel tutunma
- 2- Süper elastikiyet
- 3- Yüksek mukavemet
- 4- Solventsiz
- 5- Antibakteriyel
- 6-UV ışınımına dayanım

#### Properties :

- 1- Excellent Adhesion
- 2- Highly elasticity
- 3- High stability
- 4- Solvent free
- 5- Antibacterial
- 6- UV resistant

#### Eigenschaften:

- 1)Exzellente Haftung
- 2)Hohe Elastizität
- 3)Hoher Widerstand
- 4)Solventfrei
- 5)Antibakteriel
- 6)UV resistant



## Teknik Bilgiler / Technical Informations

	Ambalaj / Packing	Ambalaj / Packing	Ambalaj / Packing
Selfoam PU Köpük	750 ml - 630 gr	750 ml - 750 gr	750 ml - 840 gr

Selfoam PU Köpük, poliüretan bazlı havanın nemiyile sertleşen tek komponentli bir dolgu, yalıtım malzemesidir. Tek komponentlidir.

Havanın nemi ile kürleşir.

Tahta, beton, kiremit, metal, alüminyum gibi birçok yapı malzemesine mükemmel yapışma sağlar. (polietilen, silikon ve teflon hariç)

Ses ve ısı yalıtımı sağlar.

Kürleştikten sonra kesilebilir ve boyanabilir.

Çok iyi doldurma (genleşme) kapasitesi vardır.

Kapı ve pencere kasalarının sabitleştirilmesinde, monte edilmesinde,

Açıklık ve boşlukların doldurulmasında,

Bütün çatı konstrüksiyonlarında dolgu olarak,

Ses ve ısı izolasyon sistemlerinde kullanılır.

Köpük rengi:Sarı

Selfoam PU Foam is polyurethane based, moisture cured, one component filling and insulation material.

One-component.

Moisture cured.

Excellent adhesion to most construction materials such as wood, concrete, tile, metal and aluminum (except polyethylene, silicone and teflon).

Thermal and acoustic insulation.

Cutttable and paintable after curing.

Very good expansion capacity.

Assembling and sealing of windows and door frames,

Filling of cavities,

Sealing of openings in all roof constructions,

Thermal and acoustic insulation.

Foam Color: Yellow

Selfoam PU Schaum, ist ein Füllstoff/Dämmstoff auf Polyurethan-Basis, der aus einem Komponenten besteht und unter Luftfeuchtigkeit härtet.

Bestehend aus einem Komponenten.

Härtet unter Luftfeuchtigkeit.

Ausgezeichnete Haftung bei verschiedensten Matetialien wie z.B. Holz, Beton, Ziegeln, Metal, Aluminium,... (außer Polyethylen, Silikon und Teflon).

Schall- und Wärmedämmung.

Nach der Aushärtung kann das Material geschnitten wie auch überstrichen werden.

Sehr gute Füllkapazität.

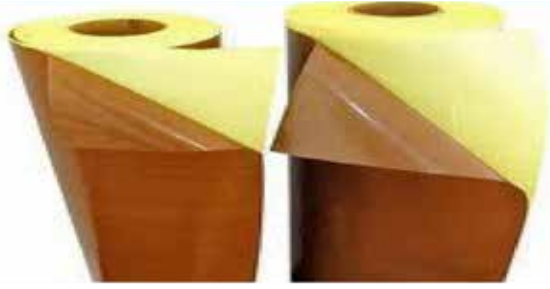
Bei der Befestigung von Tür- und Fensterrahmenmontagen.

Zum Füllen von Öffnungen und Lücken.

Zur Füllung bei Dachkonstruktionen.

Verwendung bei Schall- und Wärmeisolierungssystemen.

Schaumfarbe: Gelb



## Teknik Bilgiler / Technical Informations

Isıya dayanıklı yapışkan özelliği vardır . Yapışkanlı PTFE kumaşlar - 270 C ile + 270 C sıcaklıkta çalışır. PTFE Bant , tüm kimyasal maddelere karşı dayanımı ( nem , asit , solvent , yağ vb..) sürtünme dayanımı yapışmazlık , elektriksel izolasyonu ve esnekliği , yüksek ısı iletimi ,yüzeyinin çeşitli dirençlerde bozulmaması , kolaylık ile temizlenip yeniden kullanılması , malzemeyi kolay bırakması gibi özelliklerinden ötürü tercih edilir. Hemen hemen her sektörde kullanılabilir.

**Yapıştırma Pres Bant;** Antistatik ve Normal PTFE Kumaşlar tekstilde ; Küçük Ekstrüzyon Tünelleri; kağıt, hafif oluklu, plastik, alüminyum filmlerin ekstrüzyon işlemi ( kağıt / paketlenme sektörü)

**Paketleme Makinası Rezistans Çeneleri;** mobilya sektöründe , **Kontrplak ve Laminasyon İşleminde;** gıda sektöründe , açık gıda pişirme , soğutma tünellerinde , bisküvi , hamur vb. sıcak tepşiler , elektrik elektronik sektöründe kullanılır. Ayrıca tıp (laboratuvarlar) uzay teknolojisi , bilgisayar , filtre ürünleri , sızıntı önleme , izolasyon bandı vb. alanlarda kullanılmaktadır.

PTFE Adhesive Teflon Tape is heat resistant. It can be used between -270 C and +270 C temperature. PTFE Adhesive Tape is preferred because of qualifications such as its resistance to all chemical substances (moisture, acids, solvent, oils, etc.), resistance to friction, electrical isolation, flexibility, high heat conduction, surface stability against different resistances, easy cleaning and re-usage, easy letting of the material etc. It can be used in almost all sectors such as textiles packing, furniture, food and electric – electronic sector, medicine, space technology, computers etc...

Hat eine hitzebeständige Hafteseigenschaft. Haftende PTFE-Gewebe funktionieren bei Temperaturen zwischen -270 C und +270 C. PTFE-Band wird aus vielen Gründen bevorzugt:

Beständigkeit gegen alle chemischen Stoffe (Feuchtigkeit, Säuren, Lösungsmittel, Öl, etc.)

kein Haftverlust bei Reibungswiderstand, bietet elektrische Isolierung, Dehnbarkeit,

hohe Wärmeleitfähigkeit, keine Oberflächenverschlechterung bei verschiedenen Einflüssen,

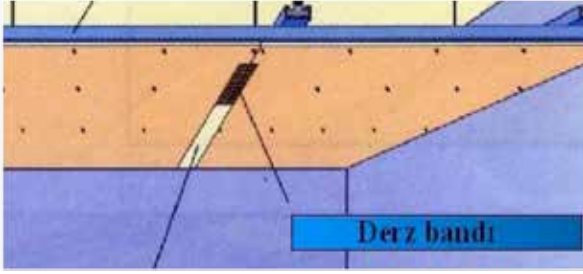
einfache Reinigung und Wiederverbenutzung und leichte Entfernung vom Material.

Kann in fast allen Bereichen und Branchen eingesetzt werden.

STANDARD WIDTH ( MM.)  
STANDART EN ( MM.)  
1000

SPECIFICATION  
MALZEME YAPISI  
Cam Elyafı/PTFE/Yapışkanlı  
Fiberglass/PTFE/Gluey

MAX. HEAT ( C )  
MAX. SICAKLIK ( C )  
270

**Teknik Bilgiler / Technical Informations****DERZ BANDI**

Kendinden yapışkanlı derz bandı, alçıpan ek yerlerinde derz dolgu alçısı uygulamasından önce kullanılır. Sıvada donatı görevi görerek derz yerlerinde olası çatlakları engeller. Akrilik reçine ve yapıştırıcı zamlı ağ dokulu, alkali dayanımlı fibreglas malzemeden üretilmiştir. Yüksek gerilime gücüne ve deformasyona karşı dayanıklı kendinden yapışkanlı kolay kullanım için tasarlanmıştır. Duvar çatlaklarını önlemek için ideal bir malzemedir. En yaygın kullanıldığı yer alçıpan levhaların birleşme kısımlarıdır. Bu uygulama sonucunda alçıpan birleşme noktalarındaki çatlaklar önlenir.

**JOINT TAPE**

Self-adhesive joint tape is used drywall plaster before application of grouting the joints Parts of the joint by acting as a reinforcement to prevent cracks in the plaster. Coated with acrylic resin and adhesive gum network-textured, alkaline-resistant fiberglass material High-voltage power and easy to use self-adhesive designed to resist deformation. an ideal material to prevent wall cracking.

The most common combination used in the parts of gypsum boards

This application is a result of the merger points drywall cracking is prevented.

**FUGENBAND**

Selbstklebendes Fugenband wird vor dem Fugevorgang an den Verbindungsstellen von Gipsplatten benutzt.

Dient zur Verstaerkung des Putzes um mögliche Risse an den Verbindungsstellen vorzubeugen.

Hergestellt aus mit Acrylharz und Klebe-Gummi beschichtetem,

Netz strukturiertem, alkalibestaendigem Fibreglasmaterial.

Widerstandsfaehig bei hoher Spannkraft und gegen Deformation.

Selbstklebend für einfache Anwendung entwickelt.

Ideales Material zur Vorbeugung von Wandrissen.

Haeufigste Anwendung bei aneinander Befestigung von Gipsplatten.

Durch diese Anwendung werden Rissbildungen an den Verbindungsstellen verbeugt.



## Teknik Bilgiler / Technical Informations

	ÖLÇÜ / MEASUREMENT	GRAM / UNIT WEIGHT
TEFLON TAPE	12 mm.x0,075 mm.x10 m.	9,9



	ÖLÇÜ / MEASUREMENT	
DOUBLE SIDED TAPE	10 mm. x 50 m.	210 Mikron / 210 Micron 120 °C ısıya kadar dayanıklı. Resistance up to 120 °C. 10 Yıl ürün ömrü. 10 Year life time.
	12 mm. x 50 m.	
	15 mm. x 50 m.	
	19 mm. x 50 m.	
	25 mm. x 50 m.	
	38 mm. x 50 m.	
	50 mm. x 50 m.	



## Teknik Bilgiler / Technical Informations

Genişlik (mm) Widht	Uzunluk (m) Lenght
45	40
45	100
45	600

## Renk - Color - Farben

Şeffaf - Transparent - Transparent, Kahverengi - Brown - Braun, Beyaz - White - Weiß



## Teknik Bilgiler / Technical Informations

Genişlik (mm) Widht	Uzunluk (m) Lenght
45	40
45	100
45	600

## Renk - Color - Farben

Şeffaf - Transparent - Transparent, Kahverengi - Brown - Braun, Beyaz - White - Weiß





## Teknik Bilgiler / Technical Informations

Genişlik (mm) Widht	Uzunluk (m) Lenght
18	25
24	25
36	25
48	25

## Renk - Color - Farben

Sarı-Yellow - Gelb, Krem - Cream - Creme



## Teknik Bilgiler / Technical Informations

Genişlik (mm) Widht	Uzunluk (m) Lenght
18	25
24	25
36	25
48	25

## Renk - Color - Farben

Sarı-Yellow - Gelb, Krem - Cream - Creme



Teknik Bilgiler / Technical Informations

Genişlik (mm) Widht	Uzunluk (m) Lenght
10	10
15	10
20	10
25	10
30	10
40	10
50	10

Renk - Color - Farben  
Siyah - Black - Schwarz

YER İŞARETLEME BANDI

LOCATION MARKING TAPE  
PLATZMARKIERUNGSBAND

STD



Teknik Bilgiler / Technical Informations

Genişlik (mm) Widht	Uzunluk (m) Lenght
50	25

Renk - Color - Farben  
Sarı Siyah - Yellow Black - Gelb Schwarz, Kırmızı Beyaz - Red White - Rot Weiß



## Teknik Bilgiler / Technical Informations

Genişlik (mm) Widht	Uzunluk (m) Lenght
25	15
50	15
25	5
50	5

Renk - Color - Farben  
Siyah - Black - Schwarz



## Teknik Bilgiler / Technical Informations

Genişlik (mm) Widht	Uzunluk (yrd) Lenght
48	30
72	30
96	30



## Teknik Bilgiler / Technical Informations

Genişlik (mm) Widht	Uzunluk (m) Lenght
19	10

Renk - Color - Farben  
Siyah - Black - Schwarz

## MUM SİLİKON



## Teknik Bilgiler / Technical Informations

Renk : Transparan  
Yumuşama Isısı :  $84 \pm 2^\circ\text{C}$   
Vizkozite: 12400CPS AT  $170^\circ\text{C}$   
Açık kalma süresi: 30 Sn.  
Hazır olma süresi: 20 Sn.  
Kullanım alanı: Ahşap, Tekstil, El işi, Karton, Bez

Color :Transparent  
Softening Point :  $84 \pm 2^\circ\text{C}$   
Viscosity : 12400CPS AT  $170^\circ\text{C}$   
Open Time : 30 Sec  
Setting Time : 20 Sec  
Product Uses : Wood, Fabric, Craft ,Carton,Cloth

Farbe: Transparent  
Erweichungstemperatur:  $84 \pm 2^\circ\text{C}$   
Viskosität: 12400CPS AT  $170^\circ\text{C}$   
Dauer der Anwendbarkeit nach Erhitzung/Erweichung: 30 Sek.  
Dauer der Erhitzung/Erweichung: 20 Sek.  
Anwendungsbereich: Holz, Textil, Handarbeiten, Karton, Stoff

- > Çevreyle dost.
- > Boşluk doldurma.
- > Koksuz.
- > Kullanımı kolay.

- > Environmentally friendly
- > Fill the gaps
- > Odorless
- > Easy to use

- > Umweltfreundlich
- > Füllung von Hohlräumen
- > Geruchsneutral
- > Einfache Anwendung



Selsil epoksi hızlı sertleşen iki bileşenli bir yapıştırıcıdır. Alüminyum cam, porselen, seramik vb her türlü yüzeylerin yapıştırılmasında ve tamirinde, deniz araçlarında, otomobillerde, karavanlarda, su borularında, her türlü onarım gerektiren mobilya gibi ev eşyalarının tamirinde, metal yüzeylerin yapıştırılmasında kullanılabilir. (PP, PE ve Teflon yüzeyler için uygun değildir.)

**Uygulama:** 1. Uygulama yapılacak yüzey yağdan ve tozdan arındırılmış olmalıdır. 2. Yapıştırıcı (1:1) oranına dikkat edilerek homojen bir karışım sağlanmalıdır. 3. Yapıştırılacak veya tamir edilecek yüzeylere yapıştırıcı eşit oranda sürülmeli ve beklenilmeden yüzeyler yapıştırılmalıdır. 4. Kürleşme esnasında yapıştırılan parçaların hareket etmesi engellenmeli ve sabitlenmelidir.

**Özellikler:** Seyreltik asit, su ve alkali çözeltilere dayanıklıdır. Sertleşme sırasında renk değişimi, çatlama, hacim değişimi görülmez. Boyanabilir, zımparalanabilir, vidalanabilir.

**Raf ömrü:** Serin ve kuru yerde orjinal ambalajında 24 aydır.

Selsil Syringe is a fast cure two-component adhesive based on epoxy. It can used for bonding and repairing of materials including marble, glass, ceramic, porcelain, leather, plastics, in sea vehicles, automobiles, caravans and water pipes, repairing of household goods, furniture etc. metal surfaces. (Not suitable for PP, PE and Teflon)

**Application:** 1. The surfaces must be clean and free from dust and grease. 2. Dispense the components equally (1:1 ratio) and mix until a homogen mixture is obtained. 3. Apply adhesive to the both surfaces to be bonded as quickly as possible and adhere surfaces immediatly. 4. Keep the assembled parts from moving during cure and fix.

**Properties:** Resistant to water, alkalis and diluted acid solutions. No color change, cracking or shrinkage during hardening period. Over paintable can be sandpapered and drilled.

**Shelf Life:** Epoxy Adhesive has a shelf life of 24 months if stored in cool and dry areas in original pack

Selsil Epoxy ist ein schnell härtender Klebstoff bestehend aus zwei Komponenten. Anwendung beim kleben und reparieren von Materialien aus Alumimium, Glas, Porzellan, Keramik wie auch bei der Reparatur von Seefahrzeugen, Automobilen, Wohnwagen, Wasserrohren, Möbeln und beim kleben von Metalloberflächen. (Nicht geeignet für die Nutzung bei PP,PE und Teflonoberflächen)

**Anwendung:** 1) Die Anwendungsfläche sollte frei von Öl und Staub sein. 2) Bitte achten Sie auf das Verhältnis (1:1) des Klebstoffes damit es eine homogene Mischung ist. 3) Tragen Sie den Klebstoff auf die zu klebenden Anwendungsflächen auf und kleben Sie sie sofort aneinander. 4)Während der Härtung dürfen die klebenden Teile nicht bewegt werden.

**Eigenschaften:** Verdünnte Säure, Wasser und Alkalibeständig. Weist während der Härtung keine Farbveränderung, Risse oder andere Veränderung auf. Lakierbar, schleifbar, einschraubbar.

**Aufbewahrung/Haltbarkeit:** Kann an einem trockenem und kühlen Ort, in der Originalverpackung 24 Monate aufbewahrt werden.





Selsil Metal Yapıştırıcı hızlı sertleşen iki bileşenli bir epoxy yapıştırıcıdır. Tüm metaller , çelik, paslanmaz çelik, alüminyum, pirinç, demir, kalay üzerine uygulanabilir. (PP, PE ve Teflon yüzeyler için uygun değildir.) Kırık mobilya, ev aletleri, oyuncak ve arabalarda kullanılabilir. Ekipman, makine veya dökümlerde çatlak ve kırıklar, pompa ve vana gövdeleri için tamir edicidir.

**Uygulama:** 1. Uygulama yapılacak yüzey yağdan ve tozdan arındırılmış olmalıdır. 2. Yapıştırıcı (1:1) oranına dikkat edilerek homojen bir karışım sağlanmalıdır. 3. yapıştırılacak veya tamir edilecek yüzeylere yapıştırıcı eşit oranda sürülmeli ve beklenilmeden yüzeyler yapıştırılmalıdır. 4. kürleşme esnasında yapıştırılan parçaların hareket etmesi engellenmeli ve sabitlenmelidir.

**Özellikler:** Seyreltik asit, su ve alkali çözeltilere dayanıklıdır. Sertleşme sırasında renk değişimi, çatlama, hacim değişimi görülmez. Boyanabilir, zımparalanabilir, vidalanabilir.

**Raf ömrü:** Serin ve kuru yerde orijinal ambalajında 24 aydır.

Selsil Metal Adhesive is a fast cure Two-component adhesive based on epoxy. Can be applied on all metals, steel, stainless steel, aluminum, brass, iron, pewter. (Not suitable for PP, PE and Teflon) It can be used on broken furniture, appliances, equipment, toys and cars, pump and valve bodies. Repair for cracks and breaks in equipment, machinery or castings. Filling of or pits in castings.

**Application:** 1. The surfaces must be clean and free from dust and grease. 2. Dispense the components equally (1:1 ratio) and mix until a homogen mixture is obtained. 3. Apply adhesive to the both surfaces to be bonded as quickly as possible and adhere surfaces immediately. 4. Keep the assembled parts from moving during cure and fix.

**Properties:** Resistant to water, alkalis and diluted acid solutions. No color change, cracking or shrinkage during hardening period. Over paintable can be sandpapered and drilled.

**Shelf Life:** Epoxy Adhesive has a shelf life of 24 months if stored in cool and dry areas in original pack.

Selsil Metallklebstoff Epoxy ist ein schnell härtender Klebstoff bestehend aus zwei Komponenten. Anwendung auf allen Metallen, Stahl, Edelstahl, Aluminium, Messing, Eisen, Zinn ist möglich. (Nicht geeignet für die Nutzung bei PP, PE und Teflonoberflächen). Zur Reparatur von Möbeln, Hausgeräten, Spielzeug und Automobilen geeignet und wir ebenfalls bei Reparaturarbeiten von Ausrüstung, Maschinen, Gussrissen und -brüchen, Pumpen und Ventilkörpern genutzt.

**Anwendung:** 1) Die Anwendungsfläche sollte frei von Öl und Staub sein. 2) Bitte achten Sie auf das Verhältnis (1:1) des Klebstoffes damit es eine homogene Mischung ist. 3) Tragen Sie den Klebstoff auf die zu klebenden Anwendungsflächen auf und kleben Sie sie sofort aneinander. 4) Während der Härtung dürfen die klebenden Teile nicht bewegt werden.

**Eigenschaften:** Verdünnte Säure, Wasser und Alkalibeständig. Weist während der Härtung keine Farbveränderung, Risse oder andere Veränderung auf. Lakierbar, schleifbar, einschraubbar.

**Aufbewahrung/Haltbarkeit:** Kann an einem trockenem und kühlen Ort, in der Originalverpackung 24 Monate aufbewahrt werden.





Selsil Suya Dayanıklı Yapıştırıcı hızlı sertleşen iki bileşenli bir epoxy yapıştırıcıdır. Her zaman iki bileşeni eşit miktarda dağıtır. Seramik, ahşap ve bazı kauçuk tiplerine uygulanabilir. (PP, PE ve Teflon yüzeyler için uygun değildir) Uygulamadan sonra yaklaşık 2 saat dokunulmamalıdır.

**Uygulama:** 1. Uygulama yapılacak yüzey yağdan ve tozdan arındırılmış olmalıdır. 2. Yapıştırıcı (1:1) oranına dikkat edilerek homojen bir karışım sağlanmalıdır. 3. Yapıştırılacak veya tamir edilecek yüzeylere yapıştırıcı eşit oranda sürülmeli ve beklenilmeden yüzeyler yapıştırılmalıdır. 4. Kürleşme esnasında yapıştırılan parçaların hareket etmesi engellenmeli ve sabitlenmelidir.

**Özellikler:** Seyreltik asit, su ve alkali çözeltilere dayanıklıdır. Sertleşme sırasında renk değişimi, çatlama, hacim değişimi görülmez. Boyanabilir, zımparalanabilir, vidalanabilir.

**Raf ömrü:** Serin ve kuru yerde orijinal ambalajında 24 aydır.

Selsil ter application should not be touched around 2 hours. Waterproof is fast cure two-component adhesive based on epoxy. Dispenses equal amounts of each component every time. Can be applied on ceramic, wood and some rubber types. (Not suitable for PP, PE and Teflon) After application should not be touched around 2 hours.

**Application:** 1. The surfaces must be clean and free from dust and grease. 2. Dispense the components equally (1:1 ratio) and mix until a homogen mixture is obtained. 3. Apply adhesive to the both surfaces to be bonded as quickly as possible and adhere surfaces immediately. 4. Keep the assembled parts from moving during cure and fix.

**Properties:** Resistant to water, alkalis and diluted acid solutions. No color change, cracking or shrinkage during hardening period. Over paintable can be sandpapered and drilled.

**Shelf Life:** Epoxy Adhesive has a shelf life of 24 months if stored in cool and dry areas in original pack

Selsil Wasserfester Klebstoff ist ein schnell härtender Klebstoff bestehend aus zwei Komponenten. Verteilt die zwei Komponenten stets äquivalent. Zur Anwendung auf Keramik, Holz und bestimmten Kautschukarten. (Nicht geeignet für die Nutzung bei PP/PE und Teflonoberflächen). Darf nach dem Anbringen ca. 2 Stunden nicht berührt werden. Keit: Kann an einem trockenem und kühlen Ort, in der Originalverpackung 24 Monate aufbewahrt werden.

**Anwendung:** 1) Die Anwendungsfläche sollte frei von Öl und Staub sein. 2) Bitte achten Sie auf das Verhältnis (1:1) des Klebstoffes damit es eine homogene Mischung ist. 3) Tragen Sie den Klebstoff auf die zu klebenden Anwendungsflächen auf und kleben Sie sie sofort aneinander. 4) Während der Härtung dürfen die klebenden Teile nicht bewegt werden.

**Eigenschaften:** Verdünnte Säure, Wasser und Alkalibeständig. Weist während der Härtung keine Farbveränderung, Risse oder andere Veränderung auf. Lakierbar, schleifbar, einschraubbar.

**Aufbewahrung/Haltbarkeit:** Kann an einem trockenem und kühlen Ort, in der Originalverpackung 24 Monate aufbewahrt werden.



Selsil Plastik Yapıştırıcı - MMA set çok çeşitli malzemelerin genel amaçlı yapıştırması için uygun bir metilmetalakrilat bazlı yapıştırıcıdır. Seramik, ahşap, birçok sert plastik porselen karo, fiberglas, beton ve taş üzerine uygulanabilir. (PP, PE için uygun değildir)

**Uygulama:** 1. Uygulama yapılacak yüzey yağdan ve tozdan arındırılmış olmalıdır. 2. Yapıştırıcı (1:1) oranına dikkat edilerek homojen bir karışım sağlanmalıdır. 3. Yapıştırılacak veya tamir edilecek yüzeylere yapıştırıcı eşit oranda sürülmeli ve beklenilmeden yüzeyler yapıştırılmalıdır. 4. Kürleşme esnasında yapıştırılan parçaların hareket etmesi engellenmeli ve sabitlenmelidir.

**Özellikler:** Seyreltik asit, su ve alkali çözeltilere dayanıklıdır. Sertleşme sırasında renk değişimi, çatlama, hacim değişimi görülmez. Boyanabilir, zımparalanabilir, vidalanabilir.

**Raf ömrü:** Serin ve kuru yerde orijinal ambalajında 24 aydır.

Selsil Plastic Welding - MMA set is a methylmethacrylate based adhesive suitable for general purpose bonding of a wide variety of materials. Can be applied on ceramic, wood, many rigid plastics, china tile, fiberglass, concrete and stone. (The product is not suitable for PE, PP)

**Application:** 1. The surfaces must be clean and free from dust and grease. 2. Dispense the components equally (1:1 ratio) and mix until a homogen mixture is obtained. 3. Apply adhesive to the both surfaces to be bonded as quickly as possible and adhere surfaces immediately. 4. Keep the assembled parts from moving during cure and fix.

**Properties:** Resistant to water, alkalis and diluted acid solutions. No color change, cracking or shrinkage during hardening period. Over paintable can be sandpapered and drilled.

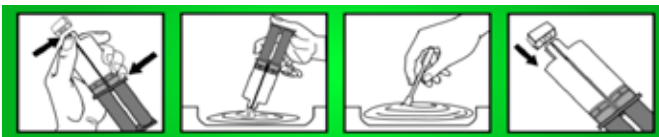
**Shelf Life:** Epoxy Adhesive has a shelf life of 24 months if stored in cool and dry areas in original pack

Selsil Plastikklebstoff MMA set ist ein Allzweckklebstoff auf Methylmethacrylatbasis zur Anwendung auf verschiedenen Materialien. Anwendung auf Keramik, Holz, vielen Hartplastikmaterialien, Porzellanfliesen, Fiberglas, Beton und Steinen ist möglich. (Nicht geeignet für die Nutzung bei PP/PE)

**Anwendung:** 1) Die Anwendungsfläche sollte frei von Öl und Staub sein. 2) Bitte achten Sie auf das Verhältnis (1:1) des Klebstoffes damit es eine homogene Mischung ist. 3) Tragen Sie den Klebstoff auf die zu klebenden Anwendungsflächen auf und kleben Sie sie sofort aneinander. 4) Während der Härtung dürfen die klebenden Teile nicht bewegt werden.

**Eigenschaften:** Zwei Komponenten (Komponent A+Komponent B) – Ausgezeichnete Haftung – Gute Wasserbeständigkeit-Chemikalienbeständig

**Aufbewahrung/Haltbarkeit:** Kann an einem trockenem und kühlen Ort, in der Originalverpackung 12 Monate aufbewahrt werden. Von Hitze, Flammen, Funken fernhalten.







Selsil Epoksi Macun iki bileşenli epoksi yapıştırıcı olup ; Epoksi reçine ve sertleştiriciden (1-1) oluşmaktadır. Çatlakların ve deliklerin doldurulmasında, beton yüzeylerde, tank, varil ve konteyner tamiri için uygundur.

**Uygulama:** Macundan onarım için gerekli miktarda kesin. Yeşil renk kaybolana kadar parmaklarınızla macunu yoğurun. Tüm yeşil renk gitmiş olmalı ve düzgün bir saf beyaz renk elde edilmiş olmalıdır. Tüm süreç yaklaşık 1-2 dakika alır. 2 dakika karıştırdıktan sonra yüzeye yapıştırıcı uygulanır 5-10 dakika. Epoksi sertleşecek ve tam kuruma 24 saat içinde tamamlanacaktır. Nemli, ıslak bir yüzey veya sızıntı yapan bir yüzey ise kürlenme başlayana kadar yapıştırıcıyı yüzey üzerine baskı yaparak tutunuz. Yüzey ve ortam sıcaklığı düşük ise yüzeyi 35 C üzerine gelene kadar ısıtınız.

**Özellikler:** Mükemmel yapışma - Isıya Dayanıklı - Su direnci yüksek (Su altı uygulamaları için uygundur) Mükemmel yapışma - Metal Ahşap, cam ahşap ve seramik ahşap - Büzülme ve hacim kaybı yapmaz.

**Raf ömrü:** Serin ve kuru yerde orjinal ambalajında 12 aydır.

Selsil Epoxy putty is a two-component epoxy adhesive; consist of Epoxy resin and Mercaptane Terminated Hardener (1-1) It is suitable for the application of filling cracks, holes; repairing of concrete surfaces,tanks, drums and containers.

**Application:** Cut off required amount for the repair from stick. Knead the putty with your fingers until the green color disappears. All green color must be gone and a uniform pure off-white color is left. The whole process takes approx. 1-2 minutes. After mixing 2 minytes apply the adhesive to the surfaces. 5-10 minutes. The epoxy will harden and full curing will be compleed in 24 hours. If a damp wet surface or slow leaking area are the application places then the material should be pressurized on the surface until the exothermic process starts. If the surface and the ambient temperature is low then heat up the application area around over 35 C.

**Properties:** Excellent Adhesion -Good Heat Resistance - Good water resistance (Suitable to underwater applications) Excellent adhesion- wood to metal, wood to glass and wood to ceramic -No shirinkage and volume loss

**Shelf Life:** Selsil Epoxy Putty has a shelf life of 12 months if stored in cool and dry areas in original pack

Selsil Epoxid-Kitt ist ein Epoxy-Klebstoff bestehend aus zwei Komponenten. Bestandteile sind Epoxidharz und Härter (1-1). Geeignet für die Füllung von Rissen und Löchern, Betonoberflächen, Panzer und die Reperatur von Fässern und Containern.

**Anwendung:** Schneiden Sie von dem Kitt die benötigte Menge ab. Kneten Sie den Knitt bis die grüne Farbe verschwindet. Die komplette grüne Farbe muss sich auflösen und seinen Platz muss eine reinweiße Farbe einnehmen. Der ganze Vorgang dauert ca. 1-2 Minuten. Nach 2 minütigem Kneten wird der Kitt auf die Oberfläche aufgetragen, nach 5-10 minütigem härten des Epoxy dauert das komplette Trocknen 24 Stunden. Falls es eine feuchte, nasse Oberfläche oder eine leckende Stelle ist, üben Sie bis zum einsetzen des Härteprozesses Druck auf die Stelle aus. Falls die Temperatur der Oberfläche oder der Umgebung niedrig ist, sollte die Oberfläche bis sie mind. 35°C erreicht, erwärmt werden.

**Eigenschaften:** Ausgezeichnete Haftung –Hitzebeständig - Gute Wasserbeständigkeit (geeignet für Unterwasseranwendung)-Metall Holz, Glas Holz, Keramik Holz – Es entsteht keine Schrumpfung oder Volumenverlust





Selsil Super Glue-tek bileşenli , solvent içermeyen orta viskoziteli çok hızlı sertleşen bir yapıştırıcıdır.

**Uygulama:** Uygulanacak yüzeyler temiz ve kuru olmalıdır. İnce bir film tabakası oluşturacak şekilde tek bir yüzeye damla veya damlalar halinde uygulayın. Parçaları birlikte birkaç saniye boyunca sıkıca tutun. Yapıştırma bir dakikadan daha az sürede gelişir ve maksimum yapışma 24 saat içinde elde edilir.

**Özellikler:** Tek bileşenli - Kolay uygulanabilir - Mükemmel güç ve hızda tüm lastik yüzeylere yapışma.

**Depolama:** Kullanılincaya kadar orjinal ambalajında ağız kapalı saklanmalıdır. 10 C ile 22 C arasında muhafaza edilmelidir. Güçlü ısı ve ışık kaynaklarına maruz kalması önlenmelidir. Soğutma raf ömrünü uzatabilir. Serin ve kuru yerde orjinal ambalajında 12 aydır.

Selsil Super Glue one component, medium viscosity solvent free, very fast setting adhesive.

**Application:** Application surfaces must be clean and dry. Dispense a drop or drops to one surface. Apply only enough to leave a thin film layer after compression. Press parts together and hold firmly for a few second . Bonding develops in less than one minute and maximum strength is obtained in 24 hours.

**Properties:** One component - Very easy application - Excellent strength and speed on all rubber surfaces.

**Shelf Life:** Cyanoacrylate should ideally be stored in original sealed containers until used. Containers should be stored between 10 C and 22 C. avoid exposure to strong light and heat sources. Refrigeration can prolong the shelf life. Selsil Super Glue has a shelf life of 12 months if stored in cool and dry areas in original pack.

Selsil Super Klebstoff , bestehend aus einem Komponenten, ist solventfrei und hat eine mitlere Viskosität. Es ist ein sehr schnell härtender Klebstoff.

**Anwendung:** Die Oberfläche sollte sauber und trocken sein. Tragen Sie den Klebstoff tropfenweise auf eine Oberfläche auf, so dass es eine dünne Filmschicht bildet. Drücken Sie die Teile ein paar Sekunden aufeinander. Das Kleben entsteht in weniger als einer Sekunde und nach 24 Stunden erhalten Sie die maximale Haftung.

**Eigenschaften:** Ein Bestandteil-Einfache Anwendung-In ausgezeichnete Stärke und Geschwindigkeit Kleben von allen Gummiarten

**Aufbewahrung:** Bis zur Nutzung in der Originalverpackung geschlossen aufbewahren. Aufbewahrung zwischen 10°C und 22°C. Von starker Hitze und Lichtquellen fernhalten. Kühlung kann die Haltbarkeit verlängern.